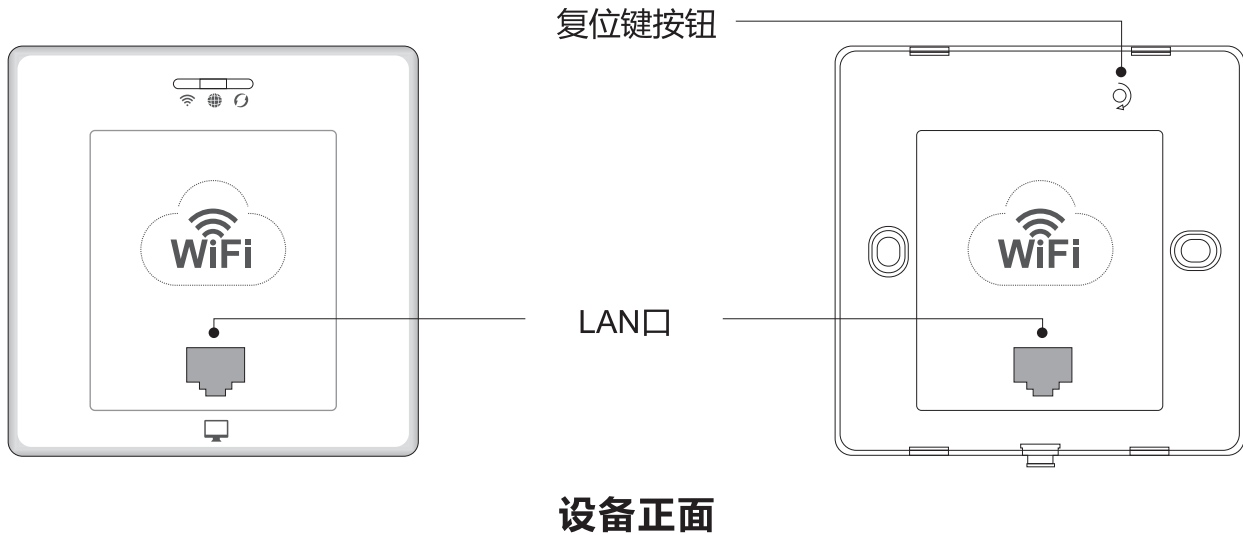
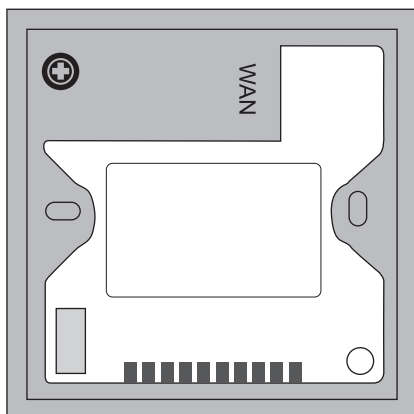


一、产品介绍（普通AP）



指示灯	名称	正常状态	说明
	无线状态指示灯	亮灯，不闪烁	无线运行正常
	WAN口指示灯	闪烁	WAN口连接正常
	系统状态指示灯	亮灯，不闪烁	系统启动正常

接口、按钮	说明
LAN口	有线连接电脑
复位键按钮	此按钮需要拆下设备的外盖才能看到。在通电状态下，按住此按钮10秒后松开，可将设备恢复到出厂状态。

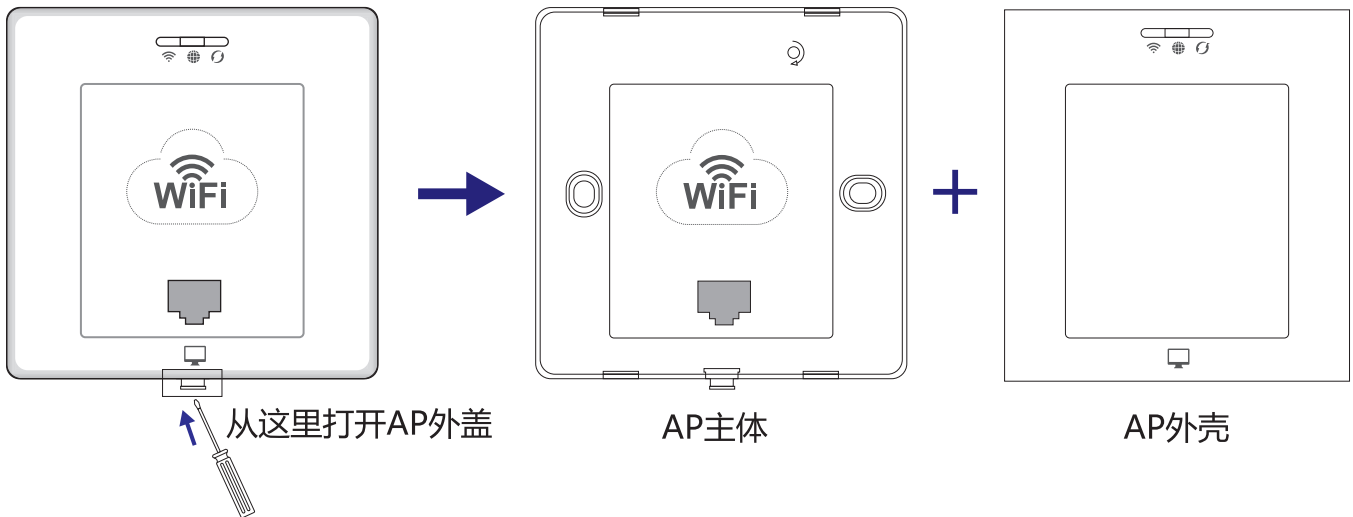


设备背面

接口	说明
WAN口	连接局域网设备，POE供电

二、安装设备

步骤1：用一字螺丝刀取下AP外盖。



步骤2：安装面板式AP

